

この度は英弘精機の製品をお求めいただきありがとうございます。

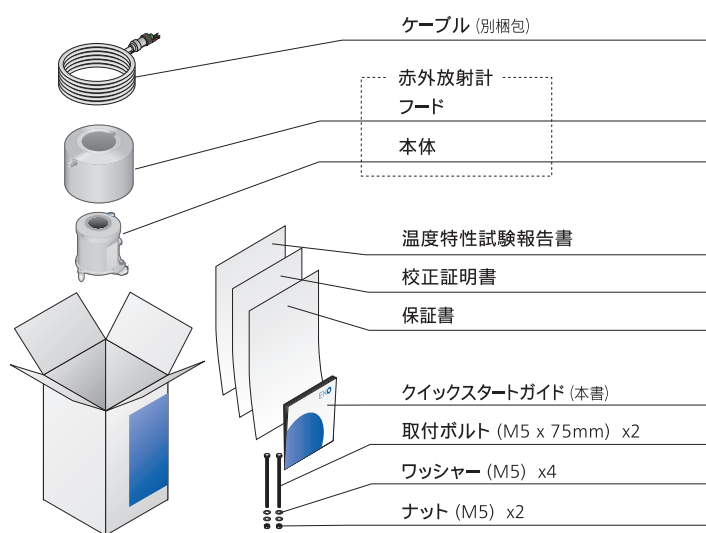
このガイドは簡便に設置、ご使用いただくためのガイドです。
詳細は取扱説明書をお読みいただき、正しくお使いください。

保証について

本製品の無償保証期間および保証規定につきましては、
本製品に添付されている「保証書」を参照、または直接
英弘精機までお問い合わせください。



1 梱包内容確認



*取扱説明書は、EKOホームページに掲載しています

まずはじめに、梱包内容をご確認ください。
不足、または破損がある場合は、直ちにご連絡下さい。

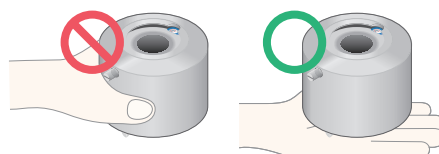
- 取扱説明書は、英弘精機ホームページの製品ページよりダウンロードしてください。



- 再校正や修理での返送時のために、梱包材を保管しておくことをお勧めします。

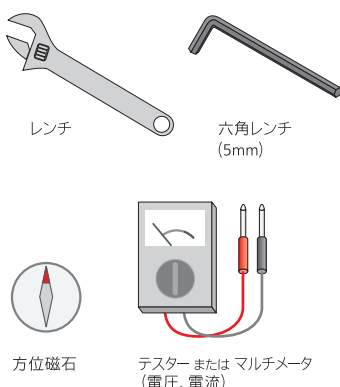
取扱いのご注意

⚠ 持ち運びや移動の際はフード部分を持たないで
ください。本体が落下する危険があります。



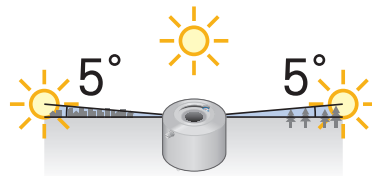
2 設置の準備

1 必要なもの お客様でご用意ください。



2 設置場所・条件の確認

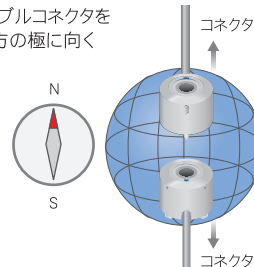
- 一日を通じて、太陽をささげる障害物や、光を反射する障害物などが近くない場所を選んでください。



- 取り付け穴



- 方位を確認し、ケーブルコネクタを設置場所から近い方の極に向くように設置します。



3 設置

1 本体を設置台に載せます

2 水準を合わせます



水平面：
水準器を見ながら、水平になるように水平調整ネジ(ビス足)を調節します。

傾斜面：
設置する前に、水平な面で水平になるように水平調整ネジ(ビス足)を調節してください。

3 本体をボルトで固定します

⚠ 水平調整ネジ、固定足を取り外して使用しないでください。

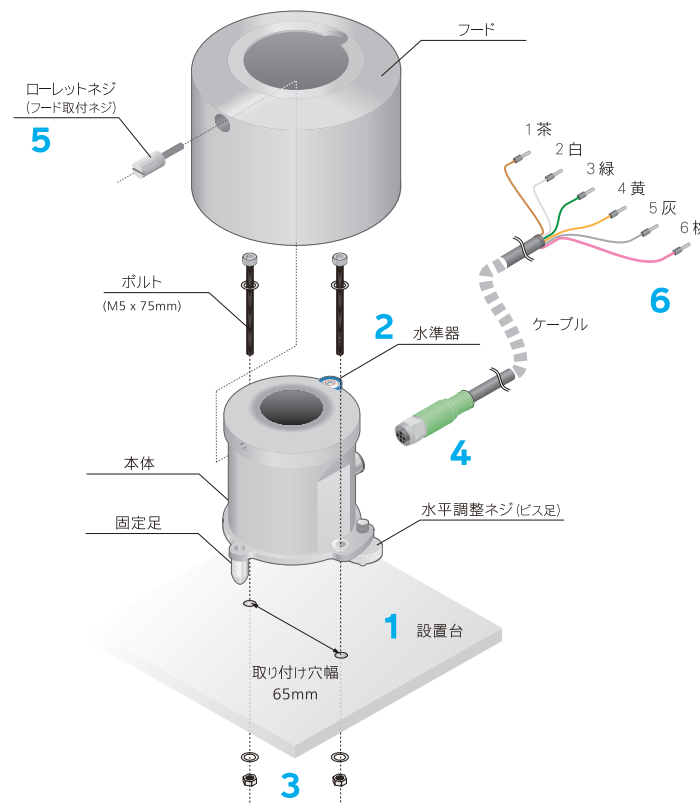
4 ケーブルを取り付けます

⚡ 必ず電源のアース端子をアースに接続してください。

⚠ ケーブルが風でバタつくことが無いようしっかり固定してください。

5 フードを取り付けます

ローレットネジがフード取り付け穴に入る位置に被せます。
フード取り付けネジを締め、外れないことを確認します。



6 配線します

ケーブルの各色の端子を下表の接続先に接続します。

アナログ出力

0 - 20 mA	接続先
1茶	出力+
2白	出力-
3緑	Pt100 (A)
4黄	Pt100 (B)
5灰	Pt100 (B)
6桃	Pt100 (A)
FG 緑・黄	接地*

*必ず電源のアース端子へ接続してください
出力信号にノイズが乗り、正しい測定ができません

4 運用

測定レンジ

下表の出力電圧が測定できるレンジをデータロガーなどの機器側で選択してください。

測定レンジ	± 20 [mV]

赤外放射強度の求め方

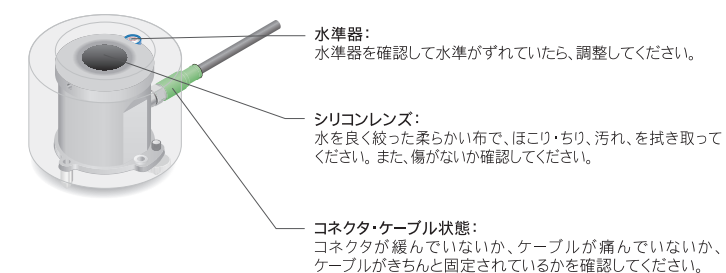
下記式を用いて、本体出力より測定した値を赤外放射強度に換算出来ます。

0-20mV出力

$$L_d [W/m^2] = \frac{E [\mu V]}{S [\mu V/W/m^2]} + 5.67 \times 10^{-8} \times (T [C] + 273.15)^4$$

L_d : 下向き長波放射強度 [W/m²]
 E : 赤外放射計出力電圧 [μV]
 S : 感度定数 [μV/W/m²]
 T : センサー温度 [°C]

定期的メンテナンス



再校正・乾燥剤交換

正しい測定を維持するために、2年毎の再校正をお勧めします。
再校正のご依頼は英弘精機までお願いします。
また、校正の際に弊社で内蔵の乾燥剤を交換いたします。(乾燥剤はお客様作業では交換できません)

仕様

	MS-21
取り付け穴幅	65 mm
幅	Φ97 mm
高さ	93 mm
質量	0.7 kg
使用温度範囲	-40 ~ 80 °C

英弘精機株式会社

<https://eko.co.jp>

本社、環境機器事業部
〒151-0072
東京都渋谷区幡ヶ谷1-21-8
TEL: 03-3469-6711
FAX: 03-3469-6719

カスタマーサポートセンター
〒151-0072
東京都渋谷区幡ヶ谷1-21-8
TEL: 03-3469-5908
FAX: 03-3469-5897

仕様は予告なく変更することがあります

© EKO INSTRUMENTS CO., LTD.

QSG-MS21-21-01J