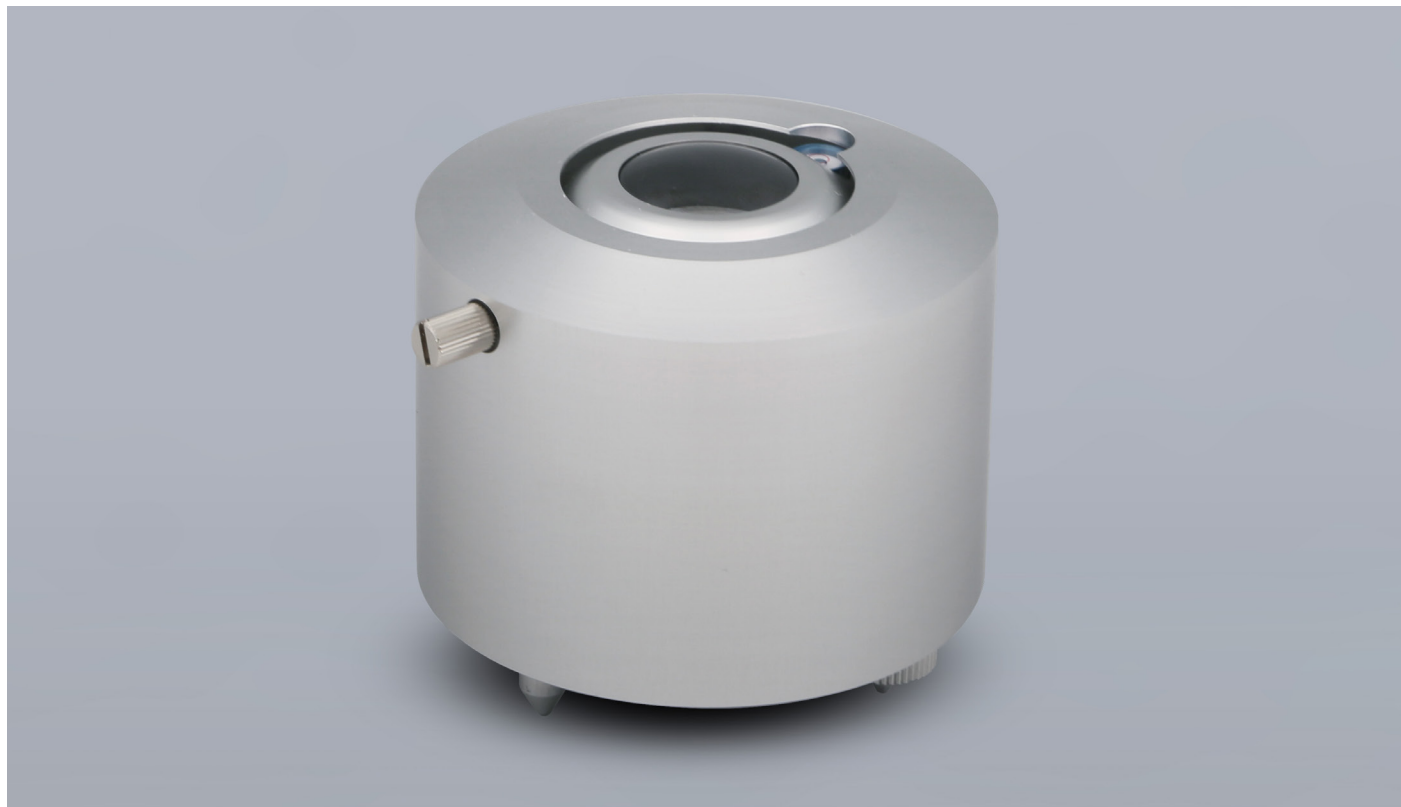


# MS-21 赤外放射計

赤外放射測定の新しいスタンダード



## 概要

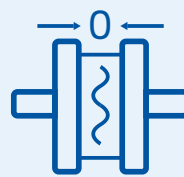
赤外放射計は、地表面や地球大気・雲などから放射される長波放射量を測定する測器です。

気象学上では、 $0.3 \sim 0.4 \mu\text{m}$  ぐらいまでの波長の光を短波放射（日射）と呼び、それ以上を長波放射と呼んでいます。地球放射として観測される赤外放射の大半は波長  $4 \mu\text{m}$  以上の長波領域にあります。

MS-21 は、ハードカーボンコーティングされたシリコンレンズを備えており、短波放射成分を完全遮光し、長波成分だけを測定するようになっています。また、シリコンレンズをメニスカス形状にすることで、 $180^\circ$ の視野角を確保しつつ、レンズで受けた放射を受感部にロスなく伝え、誤差を減らすようになっています。

MS-21 は、PMOD/WRC で管理されている世界赤外放射基準群 (WISG) にトレーサブルで、赤外放射計としては最高品質の科学計測器です。オプションのヒーター付きファンユニットを装着することで、ウインドヒーティングオフセットを低く抑えることができ、冬季の結露、着霜も防ぎます。

## 特長



新しい設計コンセプトに基づいた熱設計



低温度特性と優れた安定性



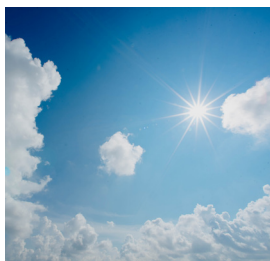
低レベルのオフセット



5年間の保証期間で、2年毎の再校正を推奨

測定波長範囲	4.5 to 42μm
感度常数	10 to 20uV/W/m <sup>2</sup>
応答時間	< 18 sec (@95%)
ウインドヒーティングオフセット	< 4 W/m <sup>2</sup>
ゼロオフセットB	< 1 W/m <sup>2</sup>
温度特性	< 1 % (-20 to + 50°)
非直線性	< 1 %
使用温度範囲	-40 to +80°
放射収支量測定範囲	- 250 to 250 W/m <sup>2</sup>
視野角	180°
ヒーター付きファンユニット(オプション)	MV-01

## アプリケーション



MS-21 は大気条件に影響を受けることなく、下向き(上向き)長波放射量を高精度で測定します。気候変動の監視やメカニズムの解明と信頼性の高い予測には、赤外放射計の精密な測定が必要です。

### QR

QRコードを使って、EKO ホームページにアクセスすることができます。また、お問い合わせいただくことも可能です。さらに詳しい製品情報や、関連製品、そのほかイベント情報などもご覧いただけます。



## EKO 取扱製品

英弘精機では、90年以上に亘り理化学機器を取り扱っており、とくに熱センサーに関連する自社製品を革新的な技術と信頼性の高い品質で開発製造しています。太陽エネルギーを測定するセンサーや環境測定機器は地球温暖化防止に貢献しています。

物性分析機器分野においても、多くの製品群から多分野のアプリケーションへのシステムへの構築まで幅広い製品とサービスをご提供いたします。お気軽にご相談ください。



アルベドメーター



全天日射計



直達日射計



分光放射計

## 英弘精機株式会社

環境機器事業部

〒151-0072 東京都渋谷区幡ヶ谷 1-21-8

TEL 03-3469-6711

FAX 03-3469-6719

関西営業所

〒532-0012 大阪市淀川区木川東 3-1-31

TEL 06-6307-3830

FAX 06-6307-3860

eko.co.jp